

Aktive Soforthilfe und ein administratives Rundum-Sorglos-Paket im Schadenfall.

Schadenmanagement

Die Volkswagen Leasing GmbH übernimmt für Sie alle administrativen Schritte der Schadenabwicklung, die sich im Schadenprozess ergeben. Dies geschieht transparent und proaktiv im Sinne eines Dienstleisters für ihren Fuhrpark. Sie profitieren direkt am Unfallort von aktiver Soforthilfe. Durch die Kombination mit FleetCARS können Sie die Schadendaten und -statistiken für Ihre Flotte jederzeit einsehen sowie Fotos und Dokumente downloaden.

Die Leistungen im Überblick.

- Schadenmanager hat Kümmererfunktion für den gesamten Schadenprozess.
- 24h-Notfall-Hotline an 365 Tagen im Jahr.
- Kurze Abschleppwege dank der rund 5.000 Handelspartner sowie zahlreicher Kooperationspartner des Volkswagen Konzerns.
- Koordination der Abschleppung oder Fahrzeugverbringung zur nächstgelegenen Partnerwerkstatt.
- Fachgerechte Reparatur mit Original-Ersatzteilen oder gleichwertigen Teilen.
- Mietwagenbereitstellung über die Vertragswerkstatt oder über eine Vermietgesellschaft.
- Verauslagung von unfallbedingten Kosten (z. B. Abschlepp- und Reparaturkosten) unabhängig von der Schuldfrage.
- Durchsetzung der Ansprüche gegenüber Dritten.¹
- Stundung der Restforderung bis zur endgültigen Abrechnung bei Totalschaden und Totaldiebstahl.
- Echtzeit-Schadenreporting in FleetCARS.²
- 360°-Sicht pro Schadenfall durch die digitale Schadenakte.

¹ Ausgenommen Mietwagenkosten und Nutzungsausfallentschädigung.

² Die Dienstleistung FleetCARS muss separat abgeschlossen werden, es entstehen zusätzliche Kosten.

Die Tochtergesellschaften der Volkswagen Financial Services AG sowie deren Schwestergesellschaft, die Volkswagen Bank GmbH, erbringen unter dem gemeinsamen Kennzeichen „Volkswagen Financial Services“ verschiedene Leistungen. Es handelt sich hierbei um Bankleistungen (durch Volkswagen Bank GmbH), Leasingleistungen (durch Volkswagen Leasing GmbH), Versicherungsleistungen (durch Volkswagen Versicherung AG, Volkswagen Autoversicherung AG) sowie Mobilitätsleistungen (u. a. durch Volkswagen Leasing GmbH). Zusätzlich werden Versicherungsprodukte anderer Anbieter vermittelt.

Bitte beachten Sie:

Voraussetzungen für die Inanspruchnahme des Schadenmanagements sind die unverzügliche Schadenmeldung und vorliegende Informationen über Versichererdaten inklusive Selbstbeteiligung sowie eine vorhandene GAP-Deckung. Die Abwicklung erfolgt nur für mit der Dienstleistung ausgestattete Fahrzeuge. Die Dienstleistung greift nur im Schaden- und nicht im Pannenfall. Eine Abwicklung über das Schadenmanagement erfolgt nur für Kfz-Schäden, die an Ihrem Fahrzeug entstanden sind.

Ihre Vorteile im Überblick.

- ✓ **Komplette Schadenabwicklung erfolgt aus einer Hand.**
Von der Aufnahme der Schadenmeldung über die Kommunikation mit dem Versicherer bis hin zum Reporting in FleetCARS übernehmen wir alle anfallenden Aufgaben für Sie.
- ✓ **Reduzierung des administrativen Aufwands.**
Wir übernehmen mit dem Schaden verbundene Verwaltungsaufgaben und stehen Ihnen bei allen Fragen rund um die Schadenaufnahme und den Prozess der Schadenbearbeitung zur Seite.
- ✓ **Schnelle und vereinfachte Schadenabwicklung.**
Profitieren Sie im Rahmen unserer Soforthilfe von kurzen Abschleppwegen dank der rund 5.000 Handelspartner sowie zahlreicher Kooperationspartner des Volkswagen Konzerns.
- ✓ **Durchsetzung von Schadenersatzansprüchen bei fremdverschuldeten Fahrzeugschäden unter Einschaltung qualifizierter Rechtsanwälte.**
Die hierfür anfallenden Kosten werden bei hinreichenden Erfolgsaussichten erforderlichenfalls durch eine inkludierte Rechtsschutzversicherung übernommen.
- ✓ **Direkte Endabrechnung mit der Volkswagen Leasing GmbH.**
Wir behalten den Überblick über die verschiedenen Rechnungsstellen zur Schadenregulierung und führen diese für Sie zusammen.

Die Tochtergesellschaften der Volkswagen Financial Services AG sowie deren Schwestergesellschaft, die Volkswagen Bank GmbH, erbringen unter dem gemeinsamen Kennzeichen „Volkswagen Financial Services“ verschiedene Leistungen. Es handelt sich hierbei um Bankleistungen (durch Volkswagen Bank GmbH), Leasingleistungen (durch Volkswagen Leasing GmbH), Versicherungsleistungen (durch Volkswagen Versicherung AG, Volkswagen Autoversicherung AG) sowie Mobilitätsleistungen (u. a. durch Volkswagen Leasing GmbH). Zusätzlich werden Versicherungsprodukte anderer Anbieter vermittelt.

Wichtige Informationen im Schadenfall.

Alternativ zu den kommunizierten Hotlines ist eine Schadenmeldung selbstverständlich auch über eine unserer Partnerwerkstätten oder mithilfe der Schadenanzeige möglich.

WICHTIGE RUFNUMMERN

Schadenmanagement-Hotline	0531 212-826570
Notfall-Hotline	0531 212-826555

Unfall im Inland

Bitte beachten Sie nach einem Verkehrsunfall Folgendes:

- Halten Sie unverzüglich an, schalten Sie die Warnblinkanlage ein und sichern Sie, wenn notwendig, die Unfallstelle.
- Stellen Sie das Warndreieck auf (innerörtlich in einem Abstand von 50 Schritten, außerhalb von Ortschaften 150 Schritte).
- Verschaffen Sie sich einen Überblick über das Geschehene und rufen Sie danach sofort Hilfe (Tel. 110/112).
- Helfen Sie Verletzten (gesetzliche Vorschriften gem. § 34 STVO).
- Fotografieren Sie – wenn möglich – die Unfallstelle und notieren Sie die Daten des Unfallgegners und Namen sowie Anschriften von Zeugen.
- Wenden Sie sich bei eingeschlossener Dienstleistung Schadenmanagement bei der Notfall-Hotline, um von der Soforthilfe im Schadenfall zu profitieren.
- Bringen Sie Ihr Fahrzeug umgehend in eine autorisierte Markenwerkstatt.

Die Tochtergesellschaften der Volkswagen Financial Services AG sowie deren Schwestergesellschaft, die Volkswagen Bank GmbH, erbringen unter dem gemeinsamen Kennzeichen „Volkswagen Financial Services“ verschiedene Leistungen. Es handelt sich hierbei um Bankleistungen (durch Volkswagen Bank GmbH), Leasingleistungen (durch Volkswagen Leasing GmbH), Versicherungsleistungen (durch Volkswagen Versicherung AG, Volkswagen Autoversicherung AG) sowie Mobilitätsleistungen (u. a. durch Volkswagen Leasing GmbH). Zusätzlich werden Versicherungsprodukte anderer Anbieter vermittelt.

- Auch wenn in Ihrem Leasingvertrag kein KaskoSchutz oder Schadenmanagement eingeschlossen ist, sind Sie gemäß Leasingvertrag immer zur Schadenmeldung verpflichtet. Bitte melden Sie der Volkswagen Leasing GmbH mit der Schadenmeldung alle Unfälle (und sonstige Versicherungsschäden wie z. B. Diebstahl, Glasbruch, Sturm- und Wildschäden), an denen Ihr Fahrzeug beteiligt war.

Sie erreichen die Schadenmanagement-Hotline der Volkswagen Leasing GmbH montags bis freitags von 8:00 bis 18:00 Uhr

0531 212-826570

Unfall im Ausland

Bei einem Unfall im Ausland ist grundsätzlich das Gleiche zu beachten wie im Inland. Zusätzlich gilt:

- Der Unfall sollte möglichst von der Polizei aufgenommen werden.
- Unterschreiben Sie nur Schriftstücke und Erklärungen, die in einer Sprache abgefasst sind, die Sie in Wort und Schrift beherrschen.

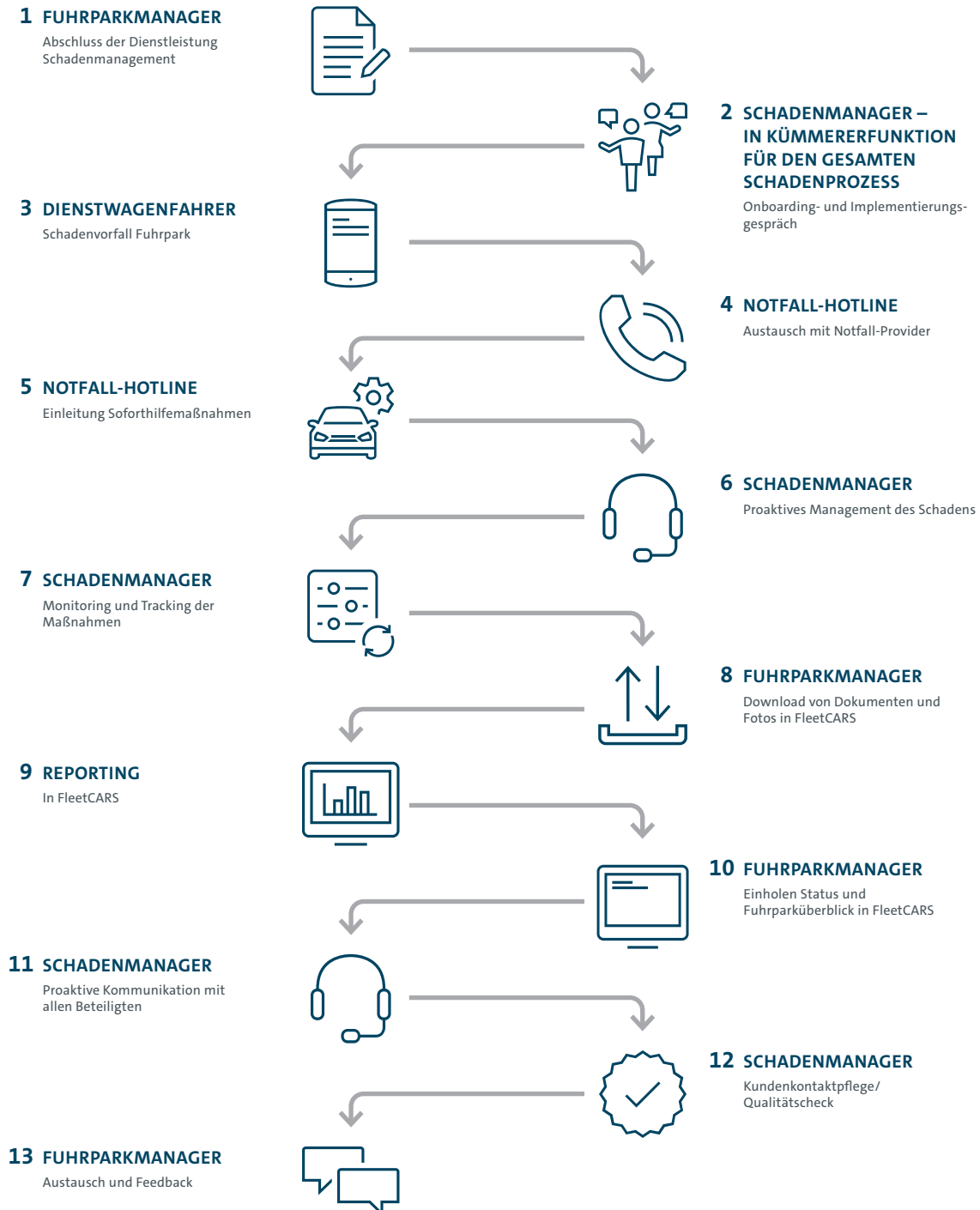
Europa Service

Bitte legen Sie Ihrem Handelspartner bzw. dem Leistungserbringer einfach Ihre Europa Service Karte und den Fahrzeugschein vor, um die Unfallreparatur bargeldlos durchführen zu lassen.

Die internationale Versicherungskarte

Führen Sie bei Auslandsreisen immer die internationale Versicherungskarte mit. Sie gilt als internationaler Versicherungsnachweis und enthält wichtige Angaben für die Schadenregulierung.

Der Prozess vom Schadenmanagement.



Weitere Informationen finden Sie auf unserer Geschäftskunden-Website unter www.vwfs.de/geschaeftskunden.html

Die Tochtergesellschaften der Volkswagen Financial Services AG sowie deren Schwestergesellschaft, die Volkswagen Bank GmbH, erbringen unter dem gemeinsamen Kennzeichen „Volkswagen Financial Services“ verschiedene Leistungen. Es handelt sich hierbei um Bankleistungen (durch Volkswagen Bank GmbH), Leasingleistungen (durch Volkswagen Leasing GmbH), Versicherungsleistungen (durch Volkswagen Versicherung AG, Volkswagen Autoversicherung AG) sowie Mobilitätsleistungen (u. a. durch Volkswagen Leasing GmbH). Zusätzlich werden Versicherungsprodukte anderer Anbieter vermittelt.